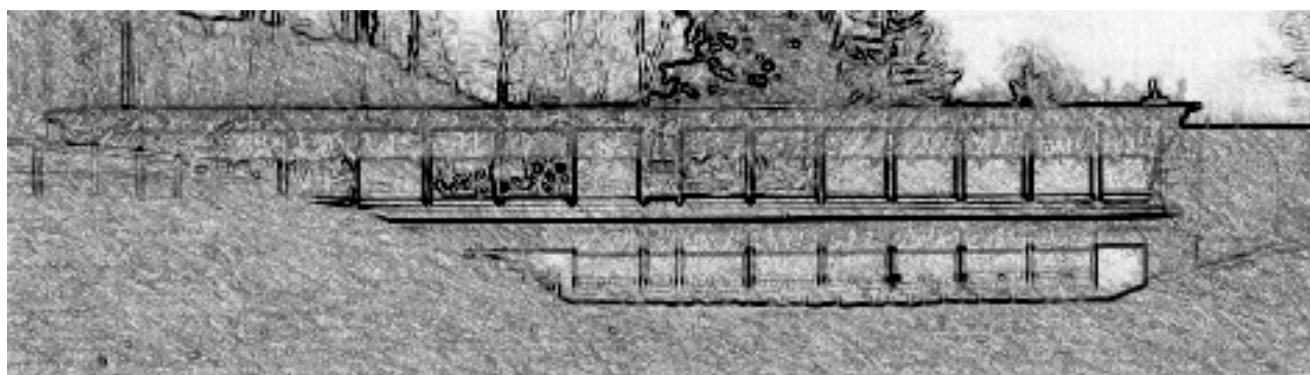




# 37. KK-Nachtschiessen 2023 Adliswil



<b>Schiessplatz</b>	Stand Büel, Adliswil
<b>Distanz</b>	Gewehr 50m
<b>Scheibenanzahl</b>	10 SIUS-Laserscorescheiben
<b>Schiesstage</b>	Freitag, 6. 13. & 20. Oktober 2023 Samstag 21. Oktober 2023
<b>Schiesszeit</b>	19.00 - 22.00 Uhr
<b>Parkplätze</b>	Unterhalb des Schützenhauses

**Einzelshützen  
sind herzlich  
willkommen!**

Stich	Schusszahl	Scheibe	Preis	Gaben
Übungskehr	EF, Anz. frei, 5 Min. komm.	10	Fr. 3.-	
Kranz-Gruppenstich	6 (2x3 Serie) kommandiert	10	Fr. 16.-	<b>KK ab 52 Punkte.</b>
Büel-Auszahlungsstich	6 (2x3 Serie) kommandiert	20	Fr. 17.-	<b>120 Punkte Fr. 60.-</b>
Gruppenwettkampf	Achtung neu ab 2023: Je 4 Schützen (Gruppenstich)		Fr. 25.-	<b>1. Mindestgabe Fr. 100.- 2. Mindestgabe Fr. 80.- 3. Mindestgabe Fr. 60.-</b>
Festsiegerkonkurrenz	Gruppenstich & Büel-Stich Je 100%			<b>1. Gabe Fr. 150.- 2. Gabe Fr. 100.- 3. Gabe Fr. 50.-</b>

**Wir heissen alle Schützen herzlich willkommen, wünschen allen "Guet Schuss"  
und einen angenehmen Aufenthalt in Adliswil**

# Das OK:

OK-Chef  
Finanzen/Büro/  
Anmeldung/Rangeure



Robert Maurer

Schiessbetrieb



Karl Bachofen



Schützenstube Verantwortlicher: Joël-Pascal Frei

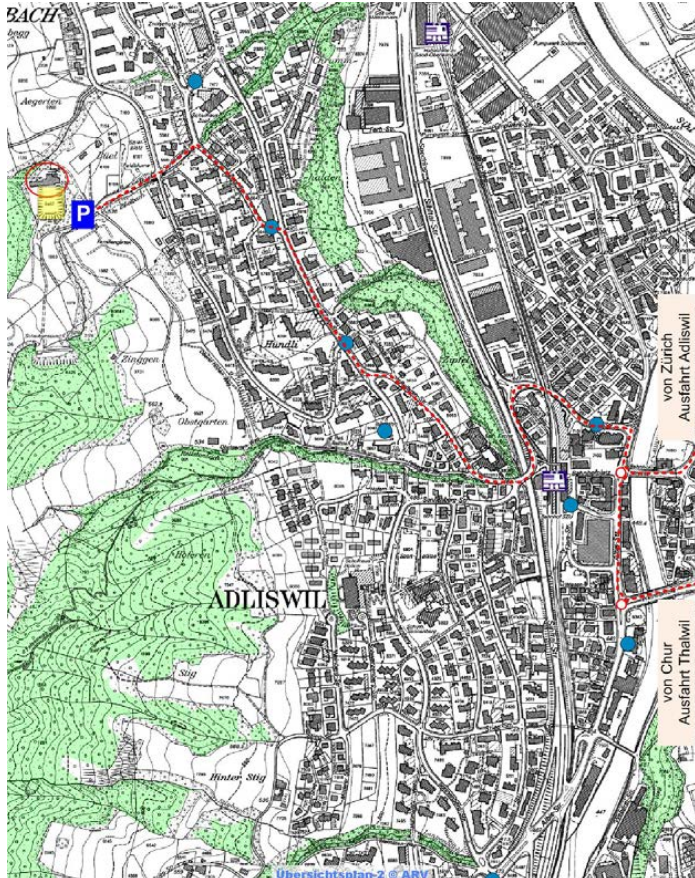
Reservation / Vorbestellung **Tel.- Nr.: 079 583 19 87**



Raclette



Käsefondue



## Der Schiessplatz:

**Navigationssysteme:  
Büelstrasse 1  
Adliswil**

Schützenhaus Büel,  
Büelstrasse 1, 8134 Adliswil  
GPS: 47°19.051' N / 008°30.742' O  
oder 47°19'03.06 N / 008°30'44.52 O

# JEDER TREFFER EIN MEISTER WERK



MEISTERWERK **OPTIK**

Alte Landstrasse 132 | Thalwil | vis-à-vis Migros  
044 980 88 00 | [meisterwerkoptik.ch](http://meisterwerkoptik.ch)

## Vorwort des OK

Liebe Schützenkolleginnen und Schützenkollegen

Das OK des SV Adliswil möchte Euch Sportschützen nach den Turbulenzen in den letzten Jahren mit den vielen Verschiebungen etc. alle recht herzlich zur 37. Auflage des Adliswiler KK-Nachtschiessen 2023 einladen.

Wie in jedem Jahr wird es auch wieder Fondue und Raclette, aber auch für nicht Käsespezialisten, Spaghetti geben.

Bitte bei der Anmeldung angeben, wie viele, nichtschiessende Begleiter mitkommen, damit wir für Euch die richtige Anzahl Plätze in der Schützenstube reservieren können.

In freudiger Erwartung Eurer Teilnahme und "Guet Schuss"

grüsst Euch

das OK des Nachtschiessens des SV Adliswil



8134 Adliswil, Soodring 14

**Ken's**  
**car wash park**

# Ihr Autopflege-Center

- 2 Textilwaschanlagen
- 4 Waschboxen
- 6 Staubsaugerplätze
- Autopflegeshop

[www.carwashpark.ch](http://www.carwashpark.ch)



# Ihr Vorteil beim Bauen – heute und morgen



- individuelle Planung
- hochwertiger, umweltfreundlicher Baustoff
- modernste, präzise Fertigungstechniken
- exakte, projektbezogene Produktion
- termingerechte Lieferung
- bei allen Objekten einsetzbar
- rascher Baufortschritt
- maximale Lebensdauer der Gebäude
- Thermowand-Elemente mit werkseitig integrierter Wärmedämmung
- **vorfabrizierte Elemente für zukunftsorientiertes und nachhaltiges Bauen**



Egon Elsässer Bauindustrie GmbH & Co. KG  
D-78187 Geisingen · Tel.: +49 (0)77 04 . 80 50 · [www.elsaesser-beton.de](http://www.elsaesser-beton.de)

## Allgemeine Bestimmungen

<b>Vorschriften</b>	Der Anlass basiert auf den Regeln für das sportliche Schiessen (RSpS 1.10.2022.d) und den sieben Teilreglementen des SSV, sowie sämtlichen Vorschriften, Reglementen, Weisungen, Ausführungsbestimmungen (AFB) und Hilfsmittelverzeichnissen von SSV, Swiss Olympic, USS und KSV. Diese Vorschriften regeln alle im Schiessplan nicht explizit aufgeführten Positionen und stehen in der Schiessanlage zur Verfügung. Diese sind vom Organisator jederzeit anzuwenden.																					
<b>Anlasskategorie</b>	Beim Schiessanlass handelt es sich um einen Vereinswettkampf nach RSpS, Teil RW Art. 2. Der Anlass ist gebühren und lizenzpflichtig.																					
<b>Alterskategorien</b>	<table> <tr> <td>Junioren (U15)</td> <td>10 – 14 Jahre</td> <td>(Jahrgang 2013 – 2009)</td> </tr> <tr> <td>Junioren (U17)</td> <td>15 – 16 Jahre</td> <td>(Jahrgang 2008 – 2007)</td> </tr> <tr> <td>Junioren (U21)</td> <td>17 - 20 Jahre</td> <td>(Jahrgang 2006 – 2003)</td> </tr> <tr> <td>Elite (E)</td> <td>21 - 45 Jahre</td> <td>(Jahrgang 2002 – 1978)</td> </tr> <tr> <td>Senioren (S)</td> <td>46 - 59 Jahre</td> <td>(Jahrgang 1977 – 1964)</td> </tr> <tr> <td>Veteranen (V)</td> <td>60 - 69 Jahre</td> <td>(Jahrgang 1963 – 1954)</td> </tr> <tr> <td>Seniorveteranen (SV) ab</td> <td>70 Jahre</td> <td>(Jahrgang 1953 und älter)</td> </tr> </table> <p>Rangordnung nach Alter für alle Stiche dieses Wettkampfes: U15-U17-U21 aufsteigend vor SV-V-S-E absteigend</p>	Junioren (U15)	10 – 14 Jahre	(Jahrgang 2013 – 2009)	Junioren (U17)	15 – 16 Jahre	(Jahrgang 2008 – 2007)	Junioren (U21)	17 - 20 Jahre	(Jahrgang 2006 – 2003)	Elite (E)	21 - 45 Jahre	(Jahrgang 2002 – 1978)	Senioren (S)	46 - 59 Jahre	(Jahrgang 1977 – 1964)	Veteranen (V)	60 - 69 Jahre	(Jahrgang 1963 – 1954)	Seniorveteranen (SV) ab	70 Jahre	(Jahrgang 1953 und älter)
Junioren (U15)	10 – 14 Jahre	(Jahrgang 2013 – 2009)																				
Junioren (U17)	15 – 16 Jahre	(Jahrgang 2008 – 2007)																				
Junioren (U21)	17 - 20 Jahre	(Jahrgang 2006 – 2003)																				
Elite (E)	21 - 45 Jahre	(Jahrgang 2002 – 1978)																				
Senioren (S)	46 - 59 Jahre	(Jahrgang 1977 – 1964)																				
Veteranen (V)	60 - 69 Jahre	(Jahrgang 1963 – 1954)																				
Seniorveteranen (SV) ab	70 Jahre	(Jahrgang 1953 und älter)																				
<b>Stellung</b>	<p>Liegend frei.</p> <p>SV können liegend aufgelegt schiessen.</p> <p>Vom SSV bewilligte Stellungserleichterungen und Abänderungen an den Geräten werden anerkannt. Sie müssen auf der Lizenzkarte vermerkt sein oder anderweitig mit Dokumenten des SSV nachgewiesen werden können. Andere Bestätigungen werden nicht anerkannt.</p> <p>Lizenzierte Junioren (U15) dürfen mit, vom Organisator zur Verfügung gestellten Schiesshilfen aufgelegt schiessen. Sie verzichten auf die Teilnahme am Gruppenwettkampf und auf die Festsiegerkonkurrenz.</p> <p>Lizenzierte Anfänger und Gelegenheitsschützen der Alterskategorien U17/U21/E/S/V können liegend aufgelegt schiessen. Für Sie gelten separate Auszeichnungs- und Auszahlungstabellen. Sie verzichten auf die Teilnahme am Gruppenwettkampf und auf die Festsiegerkonkurrenz. Sie werden in der Rangliste separat geführt.</p>																					
<b>Teilnahmeberechtigung</b>	Es können nur lizenzierte Gewehr 50m Vereinsmitglieder teilnehmen. Jedes Wettkampfprogramm darf von demselben Teilnehmenden nur einmal geschossen werden. Beim Lösen der Stiche hat der Schütze die Lizenz unaufgefordert vorzuweisen.																					
<b>Munition</b>	Ist mitzubringen.																					
<b>Gebühren</b>	SSV/ZHSV Fr. 2.50																					
<b>Schalteröffnung</b>	Jeweils 30 Minuten vor Schiessbeginn.																					
<b>Absenden</b>	Es findet kein Absenden statt. Die Resultate werden im Internet veröffentlicht. Jeder Verein mit teilnehmenden Gruppen erhält innert 4 Wochen nach Ende des Schiessens eine Rangliste zugestellt.																					

<b>Haftung</b>	Der Organisator übernimmt keine Haftung für Sportgeräte und Gegenstände.
<b>Versicherung</b>	Alle Teilnehmenden sind nach den Bestimmungen der USS versichert. Die Versicherten verzichten gegenüber dem Organisator auf weitere Ansprüche.
<b>Proteste</b>	Allfällige Proteste diesen Anlass betreffend werden vom Organisator sofort behandelt und erledigt. Vorbehalten bleibt das Rekursrecht an die Rechtspflegeorgane des SSV
<b>Einzelschützen</b>	Als solche gelten Schützen, die nicht in einer Gruppe eingeteilt sind.
<b>Abgabe der Auszeichnungen/ Barauszahlungen</b>	Die Kranzkarte und die Auszahlung können 20 Minuten nach der Ablösung am Schalter bezogen werden. <ul style="list-style-type: none"><li>☉ Während des Anlasses nicht bezogene Einzel-Auszeichnungen verfallen zu Gunsten des Organisators.</li><li>☉ Die Barauszahlungen müssen während der Dauer des Schiessens bezogen werden, sonst verfallen sie zu Gunsten des Organisators.</li><li>☉ Die Gaben der Festsieger-Konkurrenz und die Gruppen-Auszahlungen werden innerhalb von vier Wochen nach Ende des Schiessens den Gewinnern zugestellt.</li></ul>
<b>Gewehre und Gewehrkontrolle</b>	Vor und nach dem Schiessen erfolgt eine Gewehrkontrolle. Bei Gewehren 50m, welche nicht in Behältnissen aufbewahrt werden, sind innerhalb der Schiessanlage die Verschlüsse offen zu halten. Die Ablösungen besammeln sich auf Abruf geschlossen im 300m Stand zur Kontrolle und Appell.
<b>Einschränkungen</b>	Aus Sicherheitsgründen sind Anwärmschüsse generell verboten.
<b>Wertung</b>	durch SIUS Laserscore
<b>Besonderes</b>	Während der gesamten Schiesszeit bleibt das Licht im Stand gelöscht. Die Kontrolle der Schusslage wird am Monitor angezeigt!
<b>Anmeldung</b>	Gruppenanmeldung unter Angabe von Gruppenname, Verein, Gruppenchef (Name und Adresse), Gruppenschützen (Lizenz-Nr., Name, Vorname, JG, Adresse) an: Robert Maurer, Feldblumenstr. 7, 8134 Adliswil <b>oder per E-Mail an:</b> robert.maurer@svadliswil.ch
<b>Rangeur</b>	Die Einteilung und Berücksichtigung erfolgt strikt in der Reihenfolge des Eingangs der verbindlichen Anmeldung. Die Scheibenzuteilung und die Schiesszeit wird durch den Rangeur bestimmt, wobei besondere Wünsche nach Möglichkeit berücksichtigt werden. Die definitive Scheiben- und Schiesszeit zuteilung wird auf dem Internet unter <a href="http://nachtschiessen.svadliswil.ch">http://nachtschiessen.svadliswil.ch</a> veröffentlicht.
<b>Kontakt</b>	Telefon 044 771 13 10 (10.00-12.00/14.00-17.00 Uhr Robert Maurer) Schützenverein Adliswil 8134 Adliswil E-Mail: <a href="mailto:robert.maurer@svadliswil.ch">robert.maurer@svadliswil.ch</a>
<b>Schlussbestimmungen</b>	Das Schiessen findet wenn möglich jährlich statt

## Übungskehr

<b>Scheibe</b>	10
<b>Schiessprogramm</b>	EF, Schusszahl unbegrenzt.
<b>Stellung</b>	gemäss allgemeinen Bestimmungen.
<b>Zeitbegrenzung</b>	5 Minuten ab Kommando "Start", die letzten 30 Sekunden werden angesagt.
<b>Teilnahmekosten</b>	Fr. 3.- (CHF 2.50 Kontrollgeld, CHF 0.50 Sport- und Ausbildungsbeitrag)
<b>Kommandos</b>	Das Feuer wird durch einen Funktionär mit dem Kommando „ <b>Gewehr anschlagen</b> “- „ <b>Start</b> “ freigegeben und mit dem Kommando „ <b>Stopp</b> “ beendet.



## Sieber Cassina + Partner AG

Gesamtdienstleister Baugrund Umwelt

Ihr Partner aus der Region mit über 40 Jahren Erfahrung bei

- Altlastenuntersuchungen und Sanierungen von Deponien, Industrieanlagen, Schiessanlagen
- Allgemeine Umweltfragen und Umweltverträglichkeitsberichte
- Geologische Untersuchungen, Grundwasserfragen
- Geotechnische Planungen und Bauingenieurleistungen
- Gebäudesubstanzuntersuchungen, Asbest
- Boden- und Lärmschutz

Kontakt:

SC+P Sieber Cassina + Partner AG

Herr Thomas Schirmer

Langstrasse 149

8004 Zürich

Tel. 044 297 70 90

[www.scpag.ch](http://www.scpag.ch)

Niederlassungen in Bern, Olten und Wilen bei Wollerau



## Weitblickende Architekten bauen auf Alphabeton-Stützen



Hochhaus uptown in Zug  
Architektur:  
Scheitlin-Syfrig+Partner Architekten AG, Luzern

- Riesiges Sortiment für jeden Hoch- und Tiefbau
- Erstklassige Referenzen
- Professionelle Abwicklung von a-z
- Rationelle Produktion mit kurzen Lieferfristen und hoher Wirtschaftlichkeit

  
**alphabeton**

Alphabeton AG  
Murmattenstrasse 6 · 6233 Büren  
Telefon 041 496 02 00 · Fax 041 496 02 01  
info@alphabeton.ch · www.alphabeton.ch

**Weisse Wanne Plus die kundenspezifische Lösung mit Perfekt, sicher und absolut wasserdicht**

**Preprufe<sup>®</sup>**  
Advanced Bond Technology<sup>™</sup>

Exklusiv bei

**DRYTECH SWISS**

Landstrasse 25 – 7304 Maienfeld  
Tel. 081 300 40 90  
info@drytech-swiss.ch  
www.drytech-swiss.ch



**Weisse Wanne. Garantiert sicher. Garantiert dicht.**

Die Bauwerksdichtigkeit ist eine Sache des Vertrauens und der Erfahrung. Seit mehr als 30 Jahren arbeiten wir professionelle, kostenoptimierte Gesamtlösungen für wasserdichte Bauwerke. Wir bieten Ihnen ein umfassendes Leistungsangebot aus einer Hand für jedes noch so komplexe Abdichtungsproblem – von der Planung, zur Ausführung mit innovativen Abdichtungsprodukten, bis hin zum Qualitätsmanagement auf der Baustelle und unserer Garantielösung für mindestens 10 Jahre.

**Zeit und Kosten sparen**

Es rechnet sich, auf einen erfahrenen Partner zu setzen und die Abdichtungsplanung bereits während der Projektierungsphase mit einzubeziehen. Das ermöglicht uns, Ihnen die beste Lösung zu einem optimalen Kosten-Nutzen-Verhältnis zu erarbeiten. Unsere Ingenieure planen ein auf Ihre individuellen Bedürfnisse abgestimmtes Abdichtungskonzept inklusive aller Details. Die Ausführung kann parallel mit der anderen Bauphase erfolgen. Durch unsere Risikoprüfung wird der Bewehrungsgehalt stark reduziert, ohne dabei die Stabilität zu beeinträchtigen. Für die Dichtigkeit garantieren wir weit über alle Richtlinien und Normen hinaus. Und schaffen so nachhaltiges Werte.

**Höchstmass an Sicherheit**

Jeder Schritt der Abdichtungsphase – von der ersten Idee bis zur Schlussabnahme – wird von unserem Qualitätsmanagement überwacht und geprüft. Als Alleinverantwortliche haften wir für die Dichtigkeit

und Funktionsfähigkeit der gesamten wasserundurchlässigen Bauwerkskonstruktion mit einer Garantie während 10 Jahren, die zusätzlich mit einer 10-jährigen Versicherungsgarantie inklusive Nachhaftung abgesichert ist.



**VORTEILE DIE ÜBERZEUGEN**

- Bis zu 30 % Einsparungen dank Kostenoptimierung und frühzeitiger Planung
- Umfassendes Leistungsangebot aus einer Hand
- Einfache Detailslösungen
- Verankerung der Baukonstruktion
- Ausführung kann parallel mit anderer Bauphase erfolgen und ist wetterunabhängig
- Innovative Lösungen, spezielle Betonrezeptur, umweltfreundliche Produkte
- Klare Regelung der Verantwortlichkeiten
- Laufende Qualitätskontrollen und hohe Sicherheitsstandards
- Gewährleistung mit 10-jähriger Garantie, Versicherungsschutz und Nachhaftung
- Spätere Sanierungen dank Injektionsströmik einfach, schnell und kostengünstig ausführbar

**Weisse Wanne Referenzen**

- FIS Stadion Airport Zürich
- Dock, Midfield Airport Zürich
- Polygordes Zentrum St. Gallen
- differenziertes Thermalbad Vals
- Landtagsgebäude Valais
- Gerichtsgebäude Valais
- Molino Tower Zürich
- Durchmessertürme Zürich

**Weisse Wanne Einsatzbereiche**

- Wohnungsbau: EFH / MFH
- Industriebauten
- Abwasserreinigungsanlagen
- Tiefgaragen
- Tagbauareale
- Spezialtiefbau

**DRYTECH SWISS**  
Ossiacherweg 25, CH-7304 Maienfeld, T +41 (0)81 300 40 90, F +41 (0)81 300 40 91  
Zentralschweiz, DRYTECH SWISS AG, INSTA HAUS 88, CH-8625 Cosson, T +41 (0)844 938 58 88, F +41 (0)844 938 58 89  
Luzernschweiz, DRYTECH AG, Sax 6, PL-4695 Trueschi, T +423 392 51 00, F +423 392 51 01  
info@drytech-swiss.ch, www.drytech-swiss.ch







Exklusiver ISSF Result Provider  
Weltweit das einzige System mit  
ISSF-Zulassung für alle Disziplinen

# SIUS

SWISS PRECISION

## Die erste Laserscheibe der Welt für Druckluftwaffen und Kleinkaliber von Profis für Profis.

DIE EINZIGE  
**PROFI-SCHEIBE**

MIT ISSF-ZERTIFIZIERUNG  
PHASE 1, 2 UND 3

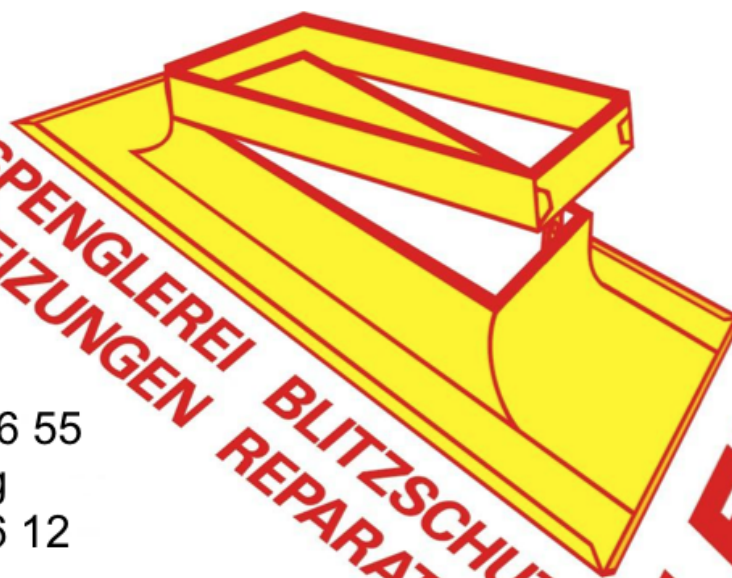


+41 52 354 60 60

www.sius.com



Ihr kompetenter Partner für jeden **Wasserfall**



**SANITÄR** **SPENGLEREI** **BLITZSCHUTZ**  
**HEIZUNGEN** **REPARATUREN**

**LEINS AG**

8810 Horgen  
Tel. 043 244 66 55  
8802 Kilchberg  
Tel 044 715 26 12  
info@leinsag.ch  
www.leinsag.ch

**Pfister**

pfister-bau.ch

mure  
gipse  
plättle

044 727 45 45



## Kranz-Gruppenstich

Dieser Stich muss geschossen werden.

<b>Scheibe</b>	10		
<b>Schiessprogramm</b>	3 Schuss Serie, 3 Schuss Serie in je 2 Minuten ab Kommando „Start“.		
<b>Stellung</b>	Gemäss allgemeinen Bedingungen. Pro Gruppe sind zwei Seniorveteranen (SV) oder Schützen mit Spezialausweis liegend aufgelegt zugelassen.		
<b>Zeitbegrenzung</b>	Max. 2 Minuten pro Serie.		
<b>Kommandos</b>	Das Feuer wird durch einen Funktionär pro Serie mit dem Kommando „ <b>Gewehr anschlagen</b> “- „ <b>Start</b> “ freigegeben, und mit dem Kommando „ <b>Stopp</b> “ beendet. Die Zwischenzeit wird alle 30 Sekunden gemeldet, wobei die letzten 5 Sekunden ausgezählt werden.		
<b>Teilnahmekosten</b>	CHF 16.- (CHF 15.40 Kontrollgeld, CHF 0.60 Sport- und Ausbildungsbeitrag)		
<b>Auszeichnungen</b>	<b>Kranzkarte</b>	<b>à CHF 8.- ab</b>	<b>à CHF 6.- ab</b>
	E / S	59 Punkte	53 Punkte
	U21 / V	57 Punkte	51 Punkte
	U15 / U17 / SV	56 Punkte	50 Punkte
	lieg/aufg. gem. allg. Bestimmungen:		
	E / S	60 Punkte	55 Punkte
	U21 / V	59 Punkte	53 Punkte
	U17	58 Punkte	52
<b>Rangordnung</b>	Das Total aller Schüsse bestimmt den Rang. Bei Punktgleichheit entscheidet: 1. das Alter gemäss RSpS 2. die Tiefschüsse.		
<b>Bestimmungen</b>	Zu früh oder zu spät abgegebene Schüsse werden mit <b>Null</b> gewertet! Verlassen des Lagers während des Schiessens ist nicht gestattet, die Lager dürfen erst nach der Gewehrkontrolle verlassen werden. Das Resultat zählt für den Gruppenwettkampf.		

## Gruppenwettkampf

- Teilnahmeberechtigung** Jeder an einem KSV/UV des SSV angeschlossene Gewehr 50m Verein ist teilnahmeberechtigt und eingeladen, sich mit einer beliebigen Anzahl Gruppen am Wettkampf zu beteiligen.  
Je **4 (neu ab 2023)** lizenzierte Mitglieder des gleichen Vereins bilden eine Gruppe. Davon dürfen zwei Seniorveteranen (SV) oder Schützen mit Spezialausweis pro Gruppe liegend aufgelegt schiessen. Der gleiche Schütze darf das Programm nur einmal für sich selbst schiessen.
- Teilnahmekosten** CHF 25.- (Doppelgeld CHF 25.-)
- Mutationen** Verhinderte Schützen können durch andere Teilnehmende des gleichen Vereins ersetzt werden. Dabei darf der Gruppenstich von keinem betroffenen Teilnehmenden vorher geschossen worden sein.  
Mutationen sind nur während der Dauer des Schiessens möglich.
- Rangordnung** Das Total der **4** Einzelresultate des Gruppenstichs bestimmt den Rang.  
Bei Punktgleichheit entscheiden:  
1. die besseren Einzelresultate  
2. die Tiefschüsse der ganzen Gruppe.
- Gruppengaben** 100 Prozent des Doppelgeldes an 50 Prozent der rangierten Gruppen.  
Mindestgaben sind:  
Alle Zahlungen erfolgen mittels KK oder VPK:
- |         |           |        |
|---------|-----------|--------|
| 1. Gabe | Fr. 100.- | in bar |
| 2. Gabe | Fr. 80.-  | in bar |
| 3. Gabe | Fr. 60.-  | in bar |
- Bestimmungen** Jeder Teilnehmende kann nur in einer Gruppe teilnehmen.  
Der Gruppenstich ist für Gruppenschützen des Gruppenwettkampfes obligatorisch und zählt zugleich als Gruppenresultat.



Sihltalstrasse 110 · 8135 Langnau a/A · Telefon 044 713 06 06 · Fax 044 713 06 39  
info@widmer-zimmerei.ch · www.widmer-zimmerei.ch

## Büel- Auszahlungsstich

<b>Scheibe</b>	20		
<b>Schiessprogramm</b>	3 Schuss Serie, 3 Schuss Serie in je 2 Minuten ab Kommando.		
<b>Stellung</b>	Gemäss allgemeinen Bestimmungen.		
<b>Kommandos</b>	Das Feuer wird durch einen Funktionär pro Serie mit dem Kommando „ <b>Gewehr anschlagen</b> “- „ <b>Start</b> “ freigegeben, und mit dem Kommando „ <b>Stopp</b> “ beendet. Die Zwischenzeit wird alle 30 Sekunden gemeldet, wobei die letzten 5 Sekunden ausgezählt werden.		
<b>Teilnahmekosten</b>	CHF 17.00 (CHF 16.40 Doppelgeld, CHF 0.60 Sport- und Ausbildungsbeitrag)		
<b>Gabensatz</b>	Mindestens 60 Prozent des Doppelgeldes als sofortige Barauszahlung. Sollte die sofortige Barauszahlung nicht mindestens 50 Prozent betragen, wird der gesamte Differenzbetrag als Verbesserung oder Verlängerung der Gabenreihe nachbezahlt. Beträgt die sofortige Auszahlung 50 –60 Prozent, so wird der Differenzbetrag dem Gruppenwettkampf zugewiesen.		
<b>Sofortige Barauszahlung</b>	U15/U17/U21/SV/V/S/E		Anfänger/Gelegenheitsschützen liegend/aufgel. U17/E/S/V
	CHF 60.-	120 Punkte	
	CHF 30.-	118 -119 Punkte	120 Punkte
	CHF 25.-	116 -117 Punkte	118 - 119 Punkte
	CHF 20.-	114 -115 Punkte	116 - 117 Punkte
	CHF 15.-	112 -113 Punkte	114 - 115 Punkte
	CHF 11.-	109 -111 Punkte	112 - 113 Punkte
	CHF 8.-	106 -108 Punkte	109 – 111 Punkte
	CHF 5.-	100 -105 Punkte	(U15/U17/U21)
<b>Rangordnung</b>	Das Total aller Schüsse bestimmt den Rang. Bei Punktgleichheit entscheidet: das Alter gemäss RSpS		
<b>Bestimmungen</b>	Zu früh oder zu spät abgegebene Schüsse werden mit <b>Null</b> gewertet! Verlassen des Lagers während des Schiessens ist nicht gestattet, die Lager dürfen erst nach der Gewehrkontrolle verlassen werden.		



AG

Neubauten Umbauten Renovationen Natursteinarbeiten

Birrwaldstrasse 7, Telefon 044 713 36 48 Fax 044 713 31 57

Natel 079 370 80 19 und 079 403 51 11



# Bösch- Getränke

Sihlbruggstrasse 105, 6340 Baar

Tel. 044 / 710 37 35

Fax. 044 / 710 17 88

[durst@boeschgetraenke.ch](mailto:durst@boeschgetraenke.ch)

[www.boeschgetraenke.ch](http://www.boeschgetraenke.ch)



# LET'S SHOOT!

LUZERN INDOOR  
SCHIESSSPORTZENTRUM

Das Schiesssportzentrum der Zentralschweiz mit modernster  
& witterungsunabhängiger 10, 25 und 50 Meter Anlage.

Luzern Indoor Schiesssportzentrum | Zihlmattweg 43 | 6005 Luzern +41 41 240 25 25 | [info@luzernindoor.ch](mailto:info@luzernindoor.ch) | [www.luzernindoor.ch](http://www.luzernindoor.ch)



## Festsiegerkonkurrenz

<b>Teilnahmeberechtigung</b>	Sämtliche Teilnehmer, die beide Stiche schiessen, nehmen an der Festsiegerkonkurrenz teil. Die Kombinationswertung erfolgt nur in einer Kategorie. Eine spezielle Anmeldung ist nicht notwendig. Alle Teilnehmer sowie Schützen mit Bewilligung, die liegend aufgelegt schiessen, verzichten auf diese Konkurrenz.
<b>Rangordnung</b>	Folgende Resultate zählen: - Kranz- und Gruppenstich 100 % - Büel- und Auszahlungsstich 100 %
<b>Bei Punktgleichheit Entscheidet</b>	1. höheres Resultat im Gruppenstich 2. Bessere Schüsse Gruppenstich 3. Bessere Schüsse Auszahlungsstich 4. Alter gemäss RSpS
<b>Gabensatz</b>	Alle Zahlungen erfolgen mittels KK oder VPK: 1. Rang Fr. 150.- 2. Rang Fr. 100.- 3. Rang Fr. 50.-
Für den Schiessplan:	Adliswil, 13.10.2022
Schützenverein Adliswil Vereinspräsident Robert Maurer	Schützenmeister Karl Bachofen
Schiessplan geprüft und genehmigt Hagenbuch, 12.06.2023	Zürcher Schiesssportverband Freie Schiessen G10/G50



### Seit 1966 überzeugend in System und Technik

- Kugelfanganlagen für 25 / 50 / 100 / 300m / Jagd / Combat
- Indoor- und Outdoor Anlagen
- Sicherheitsblenden
- Scheibenlifte
- Schiessstandeinrichtungen und Zubehör
- Ersatzteildienst für sämtliche Laufscheibenfabrikate und Kugelfangsysteme
- Reparatur- und Unterhaltsarbeiten sowie Ersatzteildienst für sämtliche L+H, RUAG, Inauen und ACO Schiessanlagen



- **Leu+Helfenstein AG | 6212 St. Erhard**
- Telefon 041 921 40 10 | Fax 041 921 78 63
- [info@leu-helfenstein.ch](mailto:info@leu-helfenstein.ch) | [www.leu-helfenstein.ch](http://www.leu-helfenstein.ch)

## Frühere Gruppensieger

Jahr	Gruppe	Verein
2022	Büel	Adliswil
2021	Ufenau	Pfäffikon SZ Sportschützen am Etzel
2020	Ufenau	Pfäffikon SZ Sportschützen am Etzel
2019	Ufenau	Pfäffikon SZ Sportschützen am Etzel
2018	Die Wilden	Limmattal SpS
2017	Ufenau	Pfäffikon SZ Sportschützen am Etzel
2016	Rattenburg	Sportschützen Neckertal
2015	Albisgüetli 1	Schützengesellschaft der Stadt Zürich
2014	Albisgüetli 1	Schützengesellschaft der Stadt Zürich
2013	Ufenau	Pfäffikon SZ Sportschützen am Etzel
2012	Siggenberg	Siggenthal
2011	Büel	Adliswil
2010	Hans Waldmann	Aussersihl Zürich
2009	Büel	Adliswil
2008	Ufenau	Sportschützen am Etzel; Pfäffikon SZ
2007	Waldgeister	Benken Sportschützen
1994	Seebuebe 1	Feldmeilen
1993	Rämsel	Unterägeri
1992	Strohaus	Muhen
1991	Tumai	Sportclub Haldi Uri
1990	Bendlikon	Sportschützen Kilchberg
1989	Tumai	Sportclub Haldi Uri
1988	Lehmbodenalp	Aussersihl Zürich
1987	Wildbach 1	Wetzikon
1986	Wildbach 1	Wetzikon
1985	Tumai	Sportclub Haldi Uri
1984	Hans Waldmann	Aussersihl Zürich
1983	Lehmbodenalp	Aussersihl Zürich
1982	Wilerbären	Stadtschützen Wil
1981	Wilerböcke	Stadtschützen Wil
1980	Seebuebe	Feldmeilen
1979	Hans Waldmann	Aussersihl Zürich
1978	Tanzboden	Dicken Ebnat-Kappel
1977	Hans Waldmann	Aussersihl Zürich



Lerzenstrasse 21  
8953 Dietikon  
T 044 744 60 30  
[www.hsag.ch](http://www.hsag.ch)  
[info@hsag.ch](mailto:info@hsag.ch)

# Elektroinstallationen / LED Technik

## Homogenes LED-Lichtfeld rund

Die perfekte Lösung für individuelle Beleuchtungskonzepte



**NEUES STGW ZUBEHÖR**



Zweibeinstütze Ergonomic  
neuartige Höhenverstellung

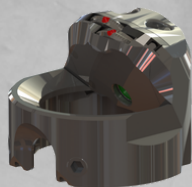
Patent angemeldet



Irisringkorn Square  
zu Stgw90



Duo Ringkorn  
zu Stgw90



Farbfiter (12-Farben)  
zu Stgw90



**WM-KAIRO 2022**

**WORLD RECORD 591 STANDARD RIFLE**